



PN 16
DN 80 ... 300

Popis

- › Těsnění pro armatury a tvarovky s hrdly.
- › Typ těsnění dle materiálu potrubí.
- › Snadná a časově nenáročná instalace do potrubí.
- › Změna těsnění umožňuje montáž armatury na potrubí z různých materiálů.
- › Těsnění pro BAIO®*plus* Systém (patentovaný systém bezšroubového spojení).

Materiály hlavních dílů

- › Těsnění:
 - pryž EPDM (Typ GKS, TYTON pro vodu)
 - pryž NBR (Typ TYTON pro plyn)

Montáž a údržba

- › Dle návodu na montáž, provoz a údržbu KAT-B 5210.



Použití

- › Těsnění pro potrubní systémy.
- › Potrubí dle materiálu:
 - litina (Typ TYTON)
 - PVC, PE-HD (Typ GKS)
- › Vhodné i k zakopání do země.

Určení

- › Pitná a surová voda při dovolené pracovní teplotě do 50 °C (Typ TYTON, GKS)
- › Plynná paliva a vzduch při dovolené pracovní teplotě do 50 °C (Typ TYTON)
- › Pracovní přetlak max. 1,6 MPa

Na poptávku

- › Typ GKS:
 - DN 100 Da 125
 - DN 125 Da 125
 - DN 150 Da 180
 - DN 200 Da 200

STANDARDNÍ NABÍDKA

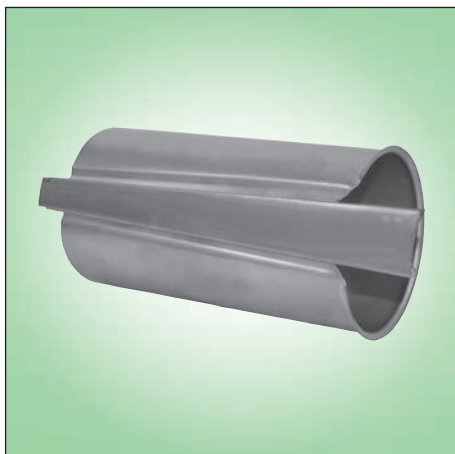
BAIO® Těsnění	Pracovní médium	Materiál potrubí	Jmenovitá smětlost DN				
			80	100	125	150	200
Typ TYTON	voda	litina	■	■	■	■	■
Typ TYTON	plyn	litina	■	■	■	■	■

BAIO® Těsnění	Pracovní médium	Materiál potrubí	Jmenovitá smětlost DN / Vnější průměr potrubí Da				
			80 / 90	100 / 110	125 / 140	150 / 160	200 / 225
Typ GKS	voda	PVC, PE-HD	■	■	■	■	■

Příklad objednávky: BAIO Těsnění Typ TYTON pro plyn DN 150 Da 180



PN 16
DN 80 ... 200



Popis

- › Vložka zabraňující deformaci PE-HD potrubí v hrdle.
- › Pro potrubí SDR 17 a SDR 11.
- › Snadná a časově nenáročná instalace do potrubí.
- › Vložka pro BAIO®*plus* Systém (patentovaný systém bezšroubového spojení).

Materiály hlavních dílů

- › Vložka: korozivzdorná ocel 1.4021 (13% Cr)

Ochrana proti korozi

- › Vyrobená z korozivzdorného materiálu.

Montáž a údržba

- › Dle návodu na montáž, provoz a údržbu KAT-B 5210.

Použití

- › Segment pro potrubní systémy.
- › Pro BAIO®*stop* Jisticí segmenty.
- › Vhodné i k zakopání do země.

Určení

- › Pitná a surová voda při dovolené pracovní teplotě do 50 °C
- › Pracovní přetlak max. 1,6 MPa

Upozornění

- › **Pro potrubí SDR 17 je vložka nutná, pro SDR 11 je doporučena.**

STANDARDNÍ NABÍDKA

BAIO® Opěrná vložka	Materiál potrubí	Jmenovitá smětlost DN / Vnější průměr potrubí Da							
		80 / 90	100 / 110	100 / 125	125 / 140	150 / 160	150 / 180	200 / 200	200 / 225
Typ SDR 11	PE-HD	■	■	■	■	■	■	■	■
Typ SDR 17	PE-HD	■	■	■	■	■	■	■	■

Příklad objednávky: BAIO Opěrná vložka SDR 17 DN 150 Da 180