



### Popis

- › Sada nářadí a nástrojů pro navrtání vodovodního potrubí.
- › Možno navrtávat i zavodněné potrubí při plném pracovním tlaku.
- › Pro navrtávku pomocí navrtávacího pasu s přírubovou uzavírací armaturou.
- › Ráčna s ručně přestavitelným směrem pracovního pohybu, nástroje pravořezné.
- › Univerzální použití díky stavebnicové konstrukci.
- › Osvědčený princip navrtávky.
- › Přepavní bedna vyztužena ocelovým kováním.

### Ovládání

- › Ráčnou.

### Připojovací parametry

- › Dle EN 1092-1 s přírubami typ 21, tvar B.

### Materiály hlavních dílů

- › Vrtáky, vykrúžovací vrtáky: nástrojová ocel
- › Ráčna: uhlíková ocel
- › Přepavní bedna: vodovzdorná překližka

### Ochrana proti korozi

- › Ráčna vně epoxidové povrstvení.
- › Pracovní nástroje pozinkované.

### Montáž a údržba

- › Dle instrukcí pro navrtávku potrubí KAT-B 1898-2.
- › Uzavírací armatura musí být při vrtání v poloze "zcela otevřeno". Armatura i těsnění nesmí omezovat volný průchod vykrúžovacího vrtáku.



### Použití

- › Pro navrtávku potrubí a montáž vodovodní přípojky.

### Určení

- › Pitná a surová voda při dovolené pracovní teplotě do 50 °C
- › Pracovní tlak max. 1,6 MPa
- › Materiál potrubí: ocel, litina, PVC, PE-HD
- › Navrtávací pasy s přírubovou uzavírací armaturou DN 50, 80, 100

### Na poptávku

- › Náhradní díly
- › S přírubou DN 150
- › S vykrúžovacím vrtákem průměr 145

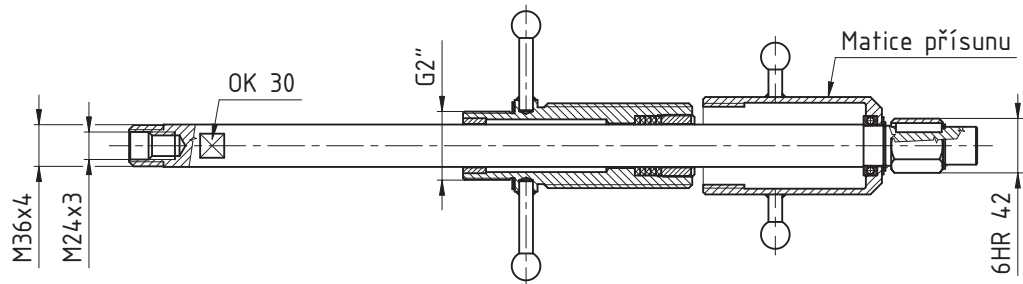
### Upozornění

- › **Vrtací nástroje chraňte před pádem na tvrdou podložku.**

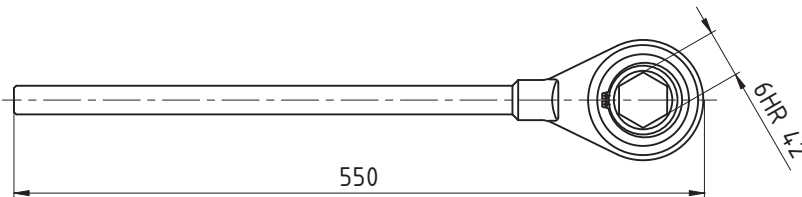
## STANDARDNÍ NABÍDKA

BOBR	Provedení
Typ 001	bez přepravní bedny
Typ 002	sada s přepravní bednou

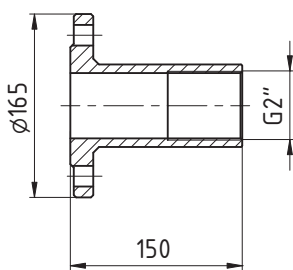
Příklad objednávky: BOBR Typ 002



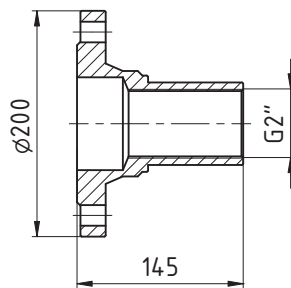
1: Navrtávač



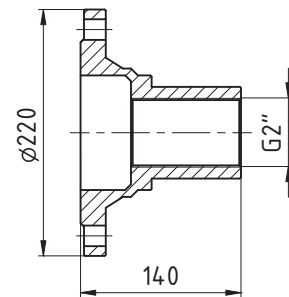
2: Ráčna



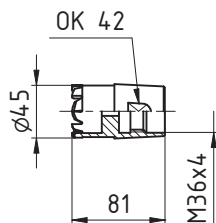
3: Příklad DN 50/G2"



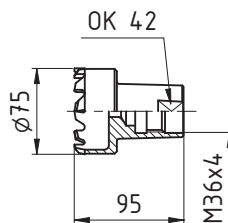
4: Příklad DN 80/G2"



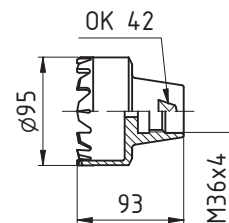
5: Příklad DN 100/G2"



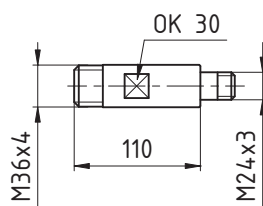
6: Vykrúžovací vrták  $\varnothing 45$



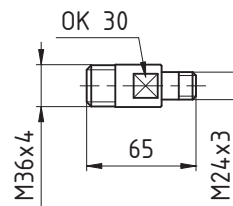
7: Vykrúžovací vrták  $\varnothing 75$



8: Vykrúžovací vrták  $\varnothing 95$



9: Prodloužení dlouhé  
M36x4/M24x3



10: Prodloužení krátké  
M36x4/M24x3