



### Popis

- › Kulový kohout pro vodovodní přípojky.
- › S koncovkou pro připojení PE, PP a PEX potrubí s jištěním proti posuvu.
- › Bezúdržbové korozivzdorné utěsnění vřeteně.

### Ovládání

- › Ventilovým klíčem, ručním kolem nebo pomocí zemní soupravy.
- › Uzávěr zavírá, otáčíme-li ovládacím koncem doprava.

### Připojovací parametry

- › Vnitřní průměr koncovky 32 mm.

### Materiály hlavních dílů

- › Těleso, víko, koncovka: kovaná mosaz
- › Vřeteno: korozivzdorná ocel 1.4021 (13% Cr)
- › Koule: kovaná mosaz, pochromovaná
- › Sedla: teflon
- › Těsnění: pryž EPDM

### Ochrana proti korozi

- › Díly jsou vyrobeny z korozivzdorných materiálů.

### Montáž a údržba

- › Montáž je možná do všech poloh, u podzemních instalací je s ohledem na ovládání zemní soupravou doporučena poloha s vřetenem kolmo vzhůru.
- › Zarovnejte konec potrubí kolmo k jeho ose a začistěte jej. Vyšroubujte koncovku a její díly současně ve stejném pořadí navlékejte na potrubí (matice, objímka, podložka, O-kroužek). Trubku vložte do nátrubku šoupátka. Všechny díly koncovky přesuňte po potrubí do tělesa armatury, pečlivě je zde uložte a dotáhněte matici.

### Zkoušení

- › Zkoušeno vodou dle EN 12266-1, stupeň netěsnosti A.



### Použití

- › Obousměrná uzavírací armatura pro vodovodní přípojky.
- › Vhodné k zakopání do země.

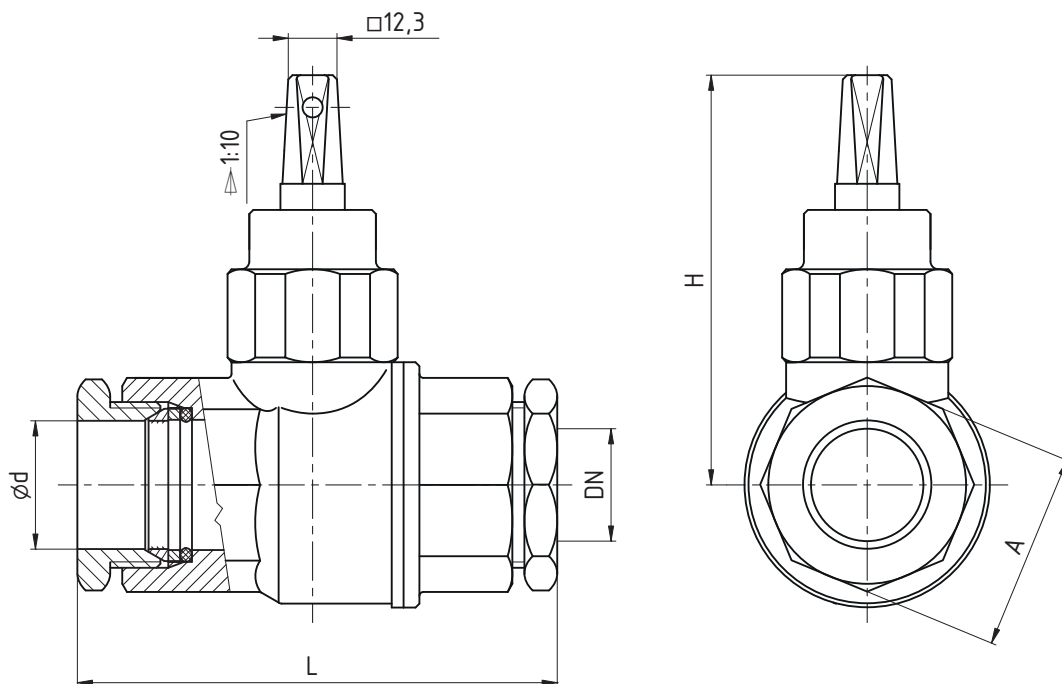
### Určení

- › Pitná a surová voda při dovolené pracovní teplotě do 50 °C
- › Pracovní přetlak max. 1,6 MPa

## STANDARDNÍ NABÍDKA

K246-K	Vnitřní průměr koncovky	Jmenovitá světlost DN				
		20	25	32	40	50
Typ 001	32		■			

Příklad objednávky: K246-K Typ 001 DN 25



### ROZMĚRY [mm]

Jmenovitá světlost	DN	25
Stavební délka	L	123
Konstrukční rozměry	H	102
	A	48
Připojovací rozměry	d	32
Hmotnost [kg]		1,7