



**PN 10, 16**  
**DN 200 ... 1200**

## Popis

- › Měkkotěsnicí uzavírací klapka s deseti O-kroužky.
- › Krátká stavební délka.
- › Vysoce odolná navařovaná sedla.
- › 2x excentricky uložený disk s bezúdržbovým těsněním.
- › Čepy mimo pracovní médium.
- › Zabezpečení čepů proti vystřelení při neodborné manipulaci.
- › Se samosvornou bezúdržbovou převodovkou s nastavitelnými koncovými dorazy a mechanickým ukazatelem polohy.
- › Vysoká těsnost díky těsnicímu kroužku dotlačenému do sedla klapky tlakem média.
- › Možnost výměny těsnění bez nutnosti demontáže disku z klapky.
- › Nízké ovládací momenty v první fázi otevírání a v konečné fázi uzavírání.

## Ovládání

- › Ručním kolem.
- › Uzávěr zavírá, otáčíme-li ovládacím koncem doprava.

## Připojovací parametry

- › Dle EN 1092-2 s přírubami typ 21, tvar B.
- › Stavební délka dle EN 558 řada 13 (dříve F16).
- › Příruba pro připojení pohonu dle EN ISO 5211.

## Materiály hlavních dílů

- › Těleso, disk: tvárná litina EN-GJS-400-15 (GGG 40)
- › Těsnění, O-kroužky: antibakteriální pryž EPDM
- › Čepy, šrouby: korozivzdorná ocel 1.4021 (13% Cr)
- › Ložiska čepu: bronz
- › Sedlo: návar z Cr-Ni oceli, lapované

## Ochrana proti korozi

- › Těžká protikorozi povrchová ochrana v kvalitě GSK.
- › Litinové díly vně i uvnitř chráněny epoxidovým povrstvením (odstín RAL 5005).

## Montáž a údržba

- › Dle návodu na montáž, provoz a údržbu KAT-B 1310.
- › Ovládání VA-TELESKOP Zemní soupravou je podmíněno výměnnou víka převodu.

## Zkoušení

- › Zkoušeno vodou dle EN 12266-1, stupeň netěsnosti A.



## Použití

- › Obousměrná uzavírací armatura.
- › Vhodná i k zakopání do země.

## Určení

- › Pitná a surová voda a neagresivní kapaliny při dovolené prac. teplotě do 50 °C
- › Průtočná rychlost při prac. přetlaku:
  - do 0,6 MPa max. 2,5 m/s
  - 0,6 – 1,0 MPa max. 3,0 m/s
  - 1,0 – 1,6 MPa max. 4,0 m/s
- › Pracovní přetlak:
  - max. 1,0 MPa (PN 10)
  - max. 1,6 MPa (PN 16)
- › Podtlak max. 0,01 MPa (90% vakuum)

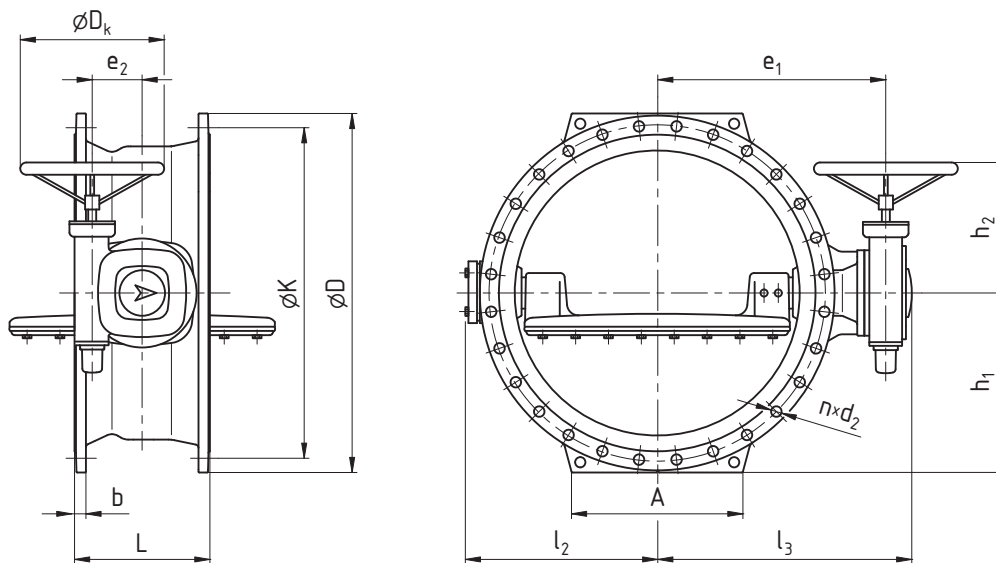
## Na poptávku

- › Jiný způsob ovládání (pohon, řetězové kolo, VA-TELESKOP Zemní souprava, aj.)
- › Speciální povrchová ochrana vnitřních částí (smaltování, pogumování, aj.)
- › Svařovaná konstrukce z uhlíkové oceli 1.0038
- › Těsnění: PUR, FKM

## STANDARDNÍ NABÍDKA

EKN®	PN	Jmenovitá světlost DN												
		200	250	300	350	400	450	500	600	700	800	900	1000	1200
Typ 112	10	■	■	■	■	■	■	■	■	■	■	■	■	■
Typ 113	16	■	■	■	■	■	■	■	■	■	■	■	■	■

Příklad objednávky: EKN Typ 112 DN 800



## ROZMĚRY [mm]

Jmenovitá světlost	DN	200	250	300	350	400	450	500	600	700	800	900	1000	1200	
<b>Stavební délka</b>	<b>L</b>	152	165	178	190	216	222	229	267	292	318	330	410	470	
<b>Patka příruby</b>	<b>A</b>	185	225	260	270	320	250	300	330	400	450	550	600	700	
<b>PN 10</b>	<b>Konstrukční rozměry</b>	<b>h<sub>1</sub></b>	175	205	232	265	288	312	340	395	455	515	565	630	740
		<b>h<sub>2</sub></b>	231	231	231	231	231	308	308	407	447	432	520	520	667
		<b>l<sub>2</sub></b>	169	199	236	261	285	306	345	392	462	512	576	640	763
		<b>l<sub>3</sub></b>	308	351	401	411	465	508	539	625	722	772	830	915	1104
		<b>e<sub>1</sub></b>	256	299	349	359	403	442	473	541	634	684	750	820	989
		<b>e<sub>2</sub></b>	50	50	50	50	63	80	80	100	125	125	160	160	200
		<b>D<sub>k</sub></b>	250	250	250	250	350	400	400	500	500	400	400	400	400
	<b>Připojovací rozměry</b>	<b>b</b>	20	22	24,5	24,5	24,5	26,5	26,5	30	32,5	35	37,5	40	45
		<b>D</b>	340	400	455	505	565	615	670	780	900	1020	1120	1245	1470
		<b>K</b>	295	350	400	460	515	565	620	725	840	950	1050	1160	1380
<b>d<sub>2</sub></b>		23	23	23	23	28	28	28	31	31	34	34	37	41	
<b>počet n</b>		8	12	12	16	16	20	20	20	24	24	28	28	32	
	<b>šroub</b>	M20	M20	M20	M20	M24	M24	M24	M27	M27	M30	M30	M33	M36	
<b>PN 16</b>	<b>Konstrukční rozměry</b>	<b>h<sub>1</sub></b>	175	205	232	265	295	325	362	425	460	520	570	635	750
		<b>h<sub>2</sub></b>	231	231	231	283	308	367	407	447	447	517	537	642	722
		<b>l<sub>2</sub></b>	169	199	236	261	298	306	357	413	470	537	589	665	784
		<b>l<sub>3</sub></b>	308	351	401	440	463	508	583	673	736	822	865	1005	1154
		<b>e<sub>1</sub></b>	256	299	349	378	401	460	499	585	648	721	770	890	1014
		<b>e<sub>2</sub></b>	50	50	50	63	80	100	100	125	125	160	160	200	250
		<b>D<sub>k</sub></b>	250	250	250	350	400	400	500	500	500	400	500	400	400
	<b>Připojovací rozměry</b>	<b>b</b>	20	22	24,5	26,5	28	31,5	31,5	36	39,5	43	46,5	50	57
		<b>D</b>	340	400	455	520	580	640	715	840	910	1025	1125	1255	1485
		<b>K</b>	295	355	410	470	525	585	650	770	840	950	1050	1170	1390
<b>d<sub>2</sub></b>		23	28	28	28	31	31	34	37	37	41	41	44	50	
<b>počet n</b>		12	12	12	16	16	20	20	20	24	24	28	28	32	
	<b>šroub</b>	M20	M24	M24	M24	M27	M27	M30	M33	M33	MM36	M36	M39	M45	
<b>Otáčky / zdvih</b>	<b>PN 10</b>	12,75	12,75	12,75	12,75	12,75	13,25	13,25	13	13	51	110,5	110,5	216	
	<b>PN 16</b>	12,75	12,75	12,75	12,75	13,25	13	13	13	51	110,5	110,5	216	212	
<b>Hmotnost [kg]</b>	<b>PN 10</b>	40	55	81	110	133	180	230	315	465	600	790	1030	1715	
	<b>PN 16</b>	40	60	85	116	145	235	295	455	475	725	930	1300	2050	