



**PN 10, 16, 25, 40
DN 50 ... 2000**

Popis

- › Montážní vložka se stavitelným dílem s oboustranně průchozími závitovými tyčemi.
- › Konstrukce dle AWWA C 219.
- › Pro snadnou montáž a výměnu armatur v potrubním systému.
- › Pro vymezení malých délkových úchylek spojovaných částí potrubí.
- › Bezúdržbový provoz díky jednoduché konstrukci.
- › Stahovací kroužek zajišťuje vysokou a dlouhodobou těsnost.
- › Rychlá montáž díky nízkému počtu závitových tyčí.
- › Vložka je použitelná i pro přenos menších axiálních sil v potrubí.
- › Snadná manipulace díky nižší hmotnosti svařované konstrukce.

Připojovací parametry

- › Litinová příruba typ 21, tvar A (DN 100, 150, 200)
- › Ocelové příruby typ 01 (DN 50 ... 2000)
- › Vrtání přírub dle EN 1092-1

Materiály hlavních dílů

- › Stahovací kroužek:
 - tvárná litina EN-GJS-400-15 (GGG-40) (DN 50 ... 300)
 - uhlíková ocel (DN 350 ... 1200)
- › Stahovací šrouby:
 - uhlíková ocel, pozinkovány (DN 100, 150, 200)
 - korozivzdorná ocel 1.4301 (17% Cr) (DN 50 ... 80, 125, 250 ... 1200)
- › Závitové tyče: uhlíková ocel, pozinkovány
- › Těsnicí kroužek: antibakteriální pryž EPDM

Pevný díl:

- › Příruba: uhlíková ocel
- › Nátrubek: uhlíková ocel

Stavitelný díl:

- › Příruba:
 - tvárná litina EN-GJS-400-15 (GGG-40) (DN 100, 150, 200)
 - uhlíková ocel (DN 50 ... 80, 125, 250 ... 1200)
- › Hrdlo:
 - tvárná litina EN-GJS-400-15 (GGG-40) (DN 50 ... 200)
 - uhlíková ocel (DN 250 ... 1200)

Ochrana proti korozi

- › Těžká protikorozi povrchová ochrana odpovídající kvalitě GSK.
- › Díly tělesa vně i uvnitř chráněny epoxidovým povrstvením (odstín RAL 9005).

Montáž a údržba

- › Vložku je možné montovat pouze mezi sousední příruby, pro zajištění správné funkce nesmí dojít ke zkrřížení jednotlivých dílů. Mezi příruby armatury a potrubí je nutné vložit plochá těsnění.
- › Při netěsnosti ucpávky rovnoměrně dotáhněte matice na stahovacích šroubech.



Použití

- › Uspadnění montáže a výměny armatur, vymezení délkových úchylek potrubí.
- › Vhodná i k zakopání do země.

Určení

- › Pitná nebo surová voda při dovolené pracovní teplotě do 60 °C
- › Pracovní přetlak:
 - max. 1,0 MPa (PN 10)
 - max. 1,6 MPa (PN 16)

Na požadavku

- › Závitové tyče: korozivzdorná ocel A2
- › Těsnicí kroužek: pryž NBR
- › Jiné vrtání příruby
- › DN 1400 ... 2000
- › PN 25, 40

Upozornění

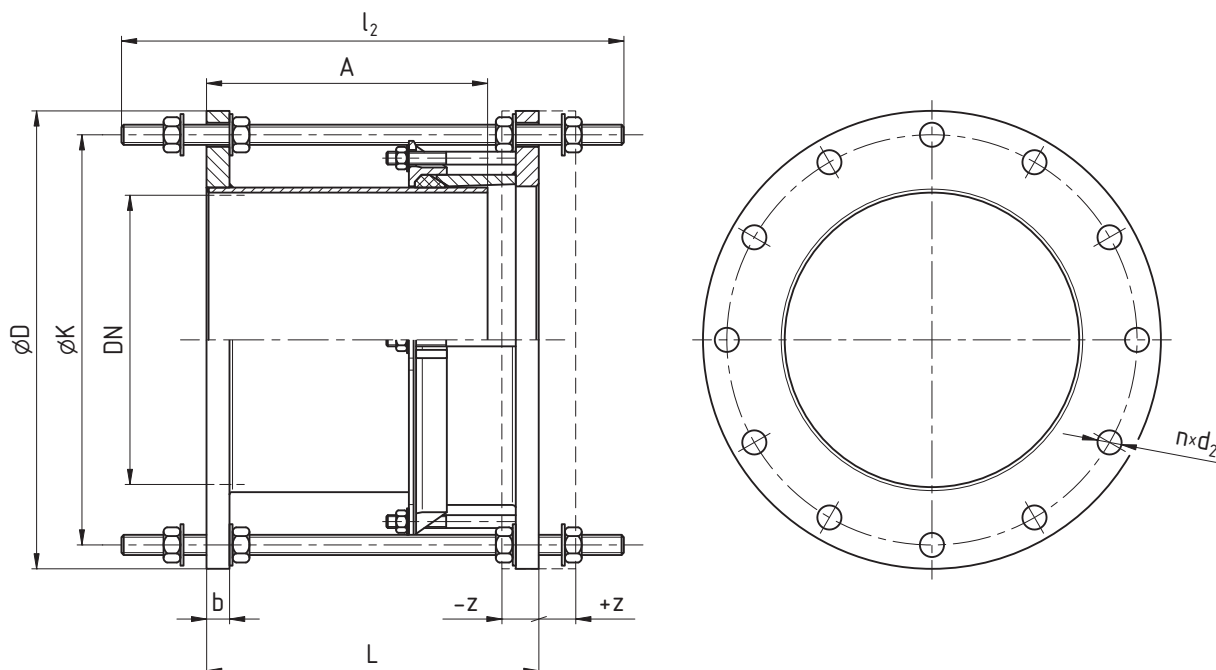
- › **Armatura nekompensuje dilatační změny v potrubí vlivem teploty!**

STANDARDNÍ NABÍDKA

VARiplus-DJ	PN	Jmenovitá světlost DN									
		50	65	80	100	125	150	200	250	300	350
Typ 001	10							■	■	■	■
Typ 002	16	■	■	■	■	■	■	■	■	■	■

VARiplus-DJ	PN	Jmenovitá světlost DN								
		400	450	500	600	700	800	900	1000	1200
Typ 001	10	■	■	■	■	■	■	■	■	■
Typ 002	16	■	■	■	■	■	■	■	■	■

Příklad objednávky: VARiplus-DJ Typ 001 DN 1200



ROZMĚRY [mm]

Jmenovitá světlost	DN	50	65	80	100	125	150	200	250	300	350	400	450	500	600	700	800	900	1000	1200	
Stavební délka	L	185	185	185	185	185	185	185	195	195	275	275	275	275	275	275	275	275	290	310	
Konstrukční rozměry	A	165	165	165	165	165	165	165	175	175	250	250	250	250	250	250	250	250	260	280	
Rozsah nastavitelnosti ¹⁾	z	20	20	20	20	20	20	20	20	20	25	25	25	25	25	25	25	25	30	30	
Připojovací rozměry PN 10	b	12	12	12	12	14	16	16	19	19	23	24	24	25	25	25	25	25	27	35	
	D	volte vložku PN 16 (shodné příp. rozměry)							340	395	445	505	565	615	670	780	895	1015	1115	1230	1455
	K								295	350	400	460	515	656	620	725	840	950	1050	1160	1380
	d ₂								23	23	23	23	28	28	28	31	31	34	34	37	41
Závitové tyče PN 10	počet n								8	12	12	16	16	20	20	20	24	24	28	28	32
	závit								M20	M20	M20	M20	M24	M24	M24	M27	M27	M30	M30	M33	M36
	l ₂								320	330	330	420	450	450	450	480	480	500	520	560	610
Připojovací rozměry PN 16	počet								4	4	4	4	4	4	4	4	4	4	7	7	8
	b	12	12	12	12	14	16	16	19	19	23	24	24	25	25	25	25	25	27	35	
	D	165	185	200	220	250	285	340	405	460	520	580	640	715	840	910	1025	1125	1255	1485	
	K	125	145	160	180	210	240	295	355	410	470	525	585	650	770	840	950	1050	1170	1390	
Závitové tyče PN 16	d ₂	19	19	19	19	19	23	23	28	28	28	31	31	34	37	37	41	41	44	50	
	počet n	4	4	8	8	8	8	12	12	12	16	16	20	20	20	24	24	28	28	32	
	šroub	M16	M16	M16	M16	M16	M20	M20	M24	M24	M24	M27	M27	M30	M33	M33	M36	M36	M39	M45	
	l ₂	300	300	300	300	300	320	320	350	350	450	470	470	500	520	520	550	570	610	680	
Hmotnost [kg]	počet	4	4	4	4	4	4	4	4	4	4	4	4	4	4	4	6	7	7	8	
	PN 10	9	10	12	13	16	23	31	34	43	49	77	95	111	135	168	200	225	298	496	
PN 16	9	10	12	13	16	23	33	38	44	71	88	99	131	175	184	220	245	331	559		

¹⁾ Rozsah nastavitelnosti z - hodnota, u kterou lze při montáži zkrátit/prodloužit stavební délku montážní vložky