

Adaptabilní

AquaFast

Spojky a přírubové adaptéry (příruby)
Pro PE a PVC spoje

NOVINKA
Vylepšená
Konstrukce

JEDNODUŠŠÍ MONTÁŽ
NA OVÁLNÝCH
NEBO SPIRÁLOVÝCH
TRUBKÁCH

NYNÍ JE K DISPOZICI I
VE SVĚTLOSTI 280 MM



- Umožňuje jednodušší montáž na oválných nebo spirálových potrubích
- Rychlá a snadná montáž s jedním klíčem a vizuální kontrola správné montáže
- Není vyžadována vnitřní výztuha, takže je ideální pro tlakovou kanalizaci
- Nový jistící mechanismus poskytuje větší flexibilitu a to i v podmínkách drsných a vlhkých výkopů správně srovnat potrubí
- Progresivní jistění a tlakově reagující těsnící technologie zajišťuje vysoký výkon i po uvolnění stěny potrubí



Materiály
potrubí



WRAS
APPROVED
PRODUCT

 **VIKING JOHNSON™**

 **TRAN-SIG-MA**

distributor Viking Johnson pro ČR

POTRUBNÍ SPOJE – OPRAVY – VÝROBKY K REGULACI PRŮTOKU

CRANE BUILDING SERVICES & UTILITIES

Telefon: +44 (0)1462 443322 • www.vikingjohnson.com

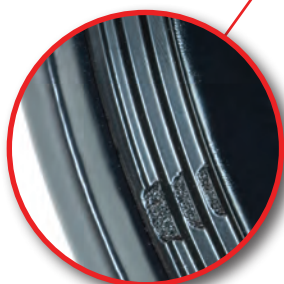
AquaFast spojky a přírubové adaptéry (příruby)

Konstrukční výhody výrobku

Snadná montáž

Vylepšená konstrukce snadněji sedne na oválné a spirálovité potrubí.

Bez potřeby momentového klíče a s menším počtem šroubů k utažení vyžaduje AquaFast pro montáž, ve srovnání s jinými systémy, menší zručnost a výrazně méně času a námahy.



Odolný proti vysunutí

Plně jištěný výrobek, navržen tak, aby splňoval výkonové požadavky WIS 4-24-01 typu 2 a ISO 14236.2.

Pevný doraz

Pevný doraz kovu na kov odstraňuje nutnost použití momentového klíče, což znamená, že k montáži stačí menší zručnost a je tak vždy zaručena vynikající montáž.



Snadná manipulace na potrubí

Vyomezovače umožní montérovi přizpůsobit polohu výrobku na potrubí i v drsných podmínkách výkopu kvůli zpožděnému záběru jističího kroužku.

Unikátní tlakový těsnicí systém



Patentované těsnění a konstrukční prvky kovových dílů umožňují trojitě kontaktní tlakově adaptabilní těsnění, které zajišťuje vysokou funkčnost i po uvolnění stěny potrubí.

Výhody pro zákazníky

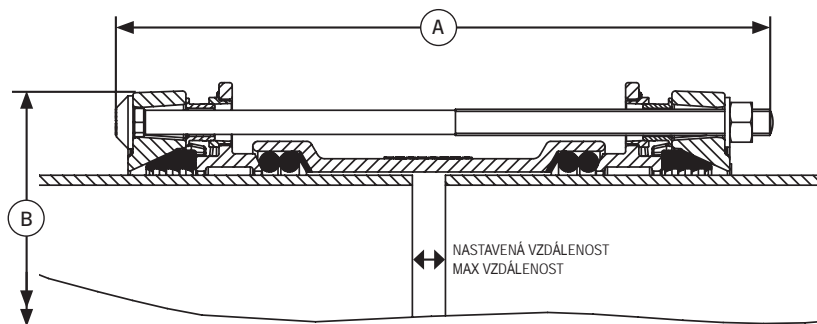
- Vylepšená konstrukce pro snadné srovnání, zejména na oválných a spirálových potrubích.
- Nový jističí mechanismus poskytuje větší flexibilitu, a to i v drsných a vlhkých příkopech, kde je obtížné správně srovnat potrubí.
- Progresivní jištění a tlakově adaptabilní těsnicí technologie zajišťují vysokou funkčnost i po uvolnění stěny potrubí.
- Protože není vyžadována vnitřní výtuka, je AquaFast ideální pro malé světlosti tlakových kanalizačních potrubí.
- Násuvná spojka bez středové překážky usnadňuje opravy stávajících potrubí.
- Dodává se standardně s EPDM těsněním schváleným podle WRAS pro použití s pitnou vodou.
- Ochrana proti korozi - Kovové součásti jsou chráněny nátěrem Rilsan Nylon 11, který je schválen podle WRAS pro použití s pitnou vodou. Šrouby a matice jsou potaženy nátěrem Sheraplex podle WIS 4-52-03, který nabízí dlouhodobou ochranu proti korozi, nárazu a ořezu zajišťuje pokračující spolehlivou funkčnost.
- Dvojitá funkce - může být použit k připojení PE80/100 a metrického PVC - ideální pro PE/PVC přechody.



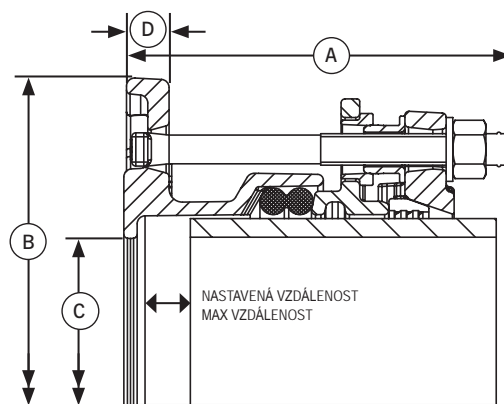
Přírubový adaptér

AquaFast spojky a přírubové adaptéry (příruby)

Specifikace



Pozice 1



Pozice 2

Spojka (Pozice 1)

Vnější průměr trubky	Velikost šroubu Poč.-roz. x délka	Rozměry (mm)		Nastavená mezera (mm)	Max mezera (mm)	Hmotnost (kg)
		A max	B dia			
63	2-M12 x 250	257	141.5	20	30	4.2
75	2-M12 x 250	257	153.5	20	30	4.7
90	2-M12 x 250	257	170	20	30	5.3
110	2-M12 x 250	257	190.5	20	30	6.4
125	2-M12 x 250	257	207	20	30	7.1
140	4-M12 x 250	257	222	20	30	8.4
160	4-M12 x 250	257	242	20	30	9.2
180	4-M12 x 375	382	264	30	50	18.0
200	4-M12 x 375	382	292	30	50	20.4
225	4-M16 x 385	395	323	30	50	24.8
250	6-M16 x 385	395	351	30	50	31.5
280	6-M16 x 385	395	382	30	50	33.6
315	6-M16 x 385	395	417	30	50	38.7

TRAN-SIG-MA

distributor Viking Johnson pro ČR

Tran-Sig-Ma spol. s r.o.
Dukelských hrdinů 19
170 00 Praha 7
Czech Republic

Tel: 00420 233 373 040,
00420 233 370 903,
00420 233 380 185
fax : 00420 233 380 302
E-mail: info@tran-sig-ma.cz
http://www.tran-sig-ma.cz

Přírubový adaptér (Pozice 2)

Vnější průměr trubky	Vrtání příruby	Velikost T šroubu Počet-rozměr x délka	Rozměry (mm)		Vnější průměr C (mm)	Tloušťka příruby D (mm)	Nastavená mezera (mm)	Max mezera (mm)	Hmotnost (kg)
			A max	B dia					
63	50/65 PN10,16	2-M12 x 135	144	185	50	17	20	25	4.4
75	65/80 PN10,16	2-M12 x 135	144	200	65	17	20	25	4.8
75	60 PN10,16	2-M12 x 135	144	200	65	17	20	25	4.9
90	65/80 PN10,16	2-M12 x 135	144	200	80	17	20	25	5.0
110	100 PN10,16	2-M12 x 135	144	229	100	17	20	25	6.1
125	100/125 PN10,16	2-M12 x 135	144	250	100	17	20	25	7.2
140	125 PN10,16	4-M12 x 135	144	250	125	17	20	25	7.4
160	150 PN10,16	4-M12 x 135	144	285	150	17	20	25	8.5
180	150 PN10,16	4-M12 x 185	194	285	150	17	25	35	12.4
200	200 PN10,16	4-M12 x 185	195	343	190	18	25	35	15.4
225	200 PN10,16	4-M16 x 195	205	343	190	18	25	35	16.9
250	250 PN10,16	6-M16 x 195	207	406	240	20	25	35	22.5
280	250 PN10,16	6-M16 x 195	207	406	270	20	25	35	22.1
315	300 PN10,16	6-M16 x 195	208	483	300	21.5	25	35	28.2

Všechny příruby jsou vrtány podle BS EN 1092-1 (původní BS 4504)/BS EN 7005 PN 10 a PN 16

Materiály a odpovídající normy

Středový díl, koncový prstenec a těleso příruby

Tvárná litina dle BS EN 1563:1997: Symbol EN-GJS-450-10

Jistící kroužek

Tvárná litina dle BS EN 1563:1997: Symbol EN-GJS-450-10

Středový kroužek

Tvárná litina dle BS EN 1563:1997: Symbol EN-GJS-450-10

Šrouby

Ocelové dle BS EN ISO 898-1: 2009 kvality 8.8, alternativně nerezové dle BS EN 3506-1: 2009 třídy A2 kvality 70 (nerezové jsou k dispozici na objednávku)

Matices

Ocelové dle BS EN ISO 898-1: 2009 kvality 8.8, alternativně nerezové dle BS EN 3506-2: 2009 třídy A4 kvality 80 (nerezové jsou k dispozici na objednávku)

Podložky

BS 1449:Díl 2:1983 třídy 304S15

Těsnění (EPDM)

BS EN 681-1 1996 Type WA/BS 6920 hardness to 70 IRHD

Vymezovač

Automatová Ocel (Třída Y15) ZN3 zinkováno

Povrstvení

Středový díl, koncový prstenec, těleso příruby a středový kroužek: Rilsan Nylon 11

Jistící kroužek: katodově zinkováno

Šrouby, matice: Sheraplex dle WIS 4-52-03

Jmenovitý tlak

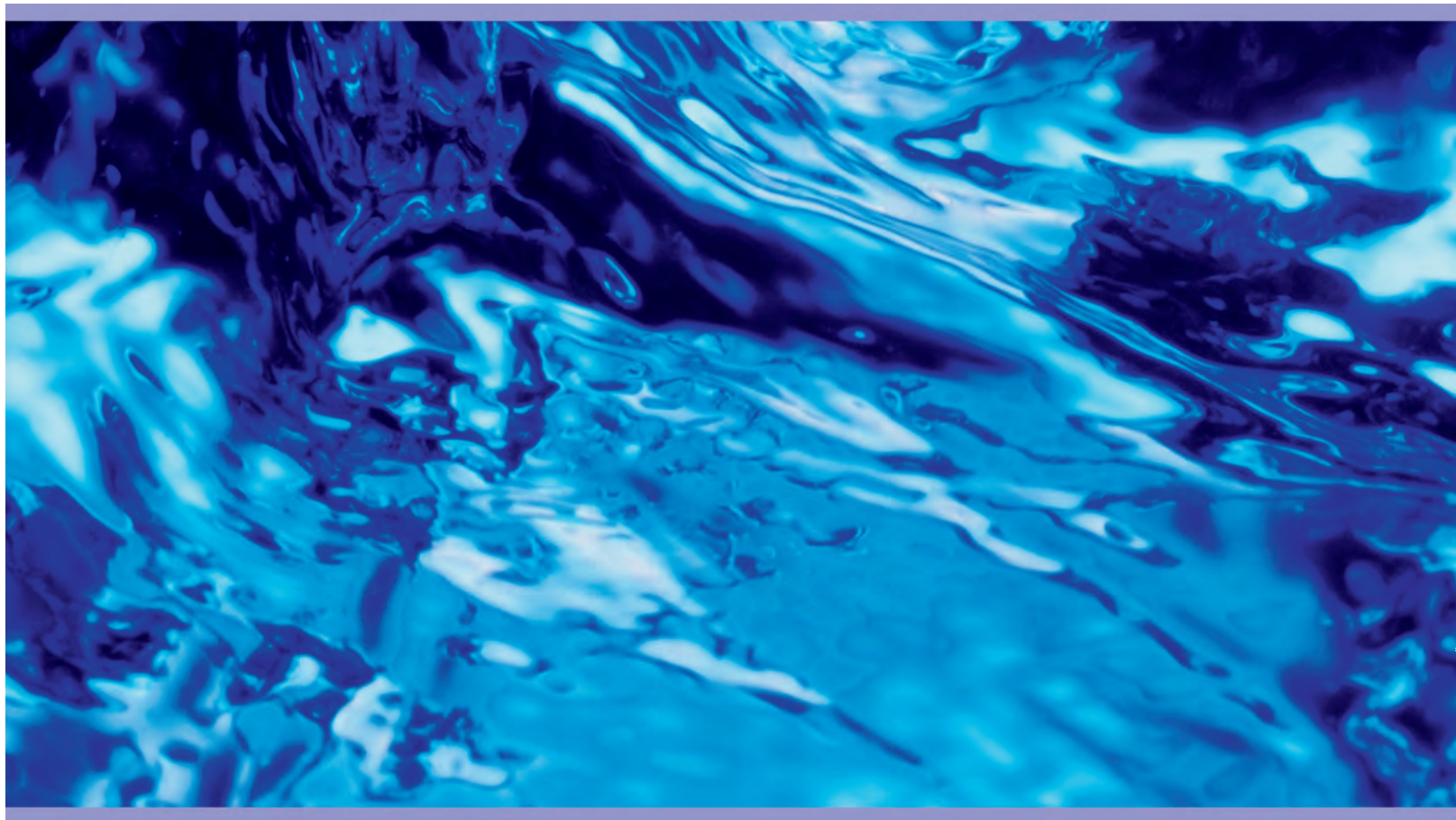
Pracovní – 16 barů, zkušební – 24 barů

Schválení

WRAS

Tran-Sig-Ma spol. s r.o.
Dukelských hrdinů 19
170 00 Praha 7
Czech Republic

Tel: 00420 233 373 040,
00420 233 370 903,
00420 233 380 185
fax : 00420 233 380 302
E-mail: info@tran-sig-ma.cz
<http://www.tran-sig-ma.cz>



K návštěvě naší video knihovny jděte na:
<http://www.youtube.com/user/CraneBSU>



46-48 WILBURY WAY
HITCHIN, HERTFORDSHIRE
SG4 0UD. UNITED KINGDOM
TELEFON: +44 (0)1462 443322
FAX: +44 (0)1462 443311
EMAIL: info@vikingjohnson.com



www.vikingjohnson.com

Byla vynaložena veškerá snaha k zajištění přesných informací obsažených v této publikaci v čase jejího vydání. Crane Ltd nepřebírá žádnou zodpovědnost nebo právní odpovědnost za typografické chyby nebo opomenutí nebo za jakýkoli mylný výklad těchto informací z této publikace a vyhrazuje si právo změny bez oznámení.



ISO 14001 • EMS 51874



ISO 9001 • FM 00311



www.flowoffluids.com

Navštivte www.flowoffluids.com
a objednejte si vaši kopii nového
technického dokumentu 410.

- Navržen a vyráběn v systému řízení kvality certifikovaným dle BS EN ISO 9001.
- Systém řízení ochrany životního prostředí akreditovaný dle ISO 14001.
- Navštivte naše internetové stránky pro získání kompletních obchodních podmínek.