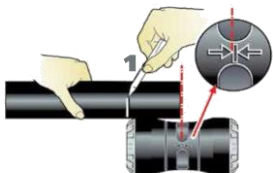


MONTÁŽ

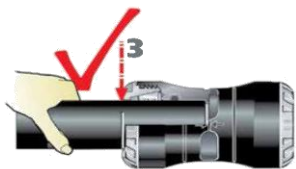
1. Ryska podle středu spojky



2. Nasunutí spojky

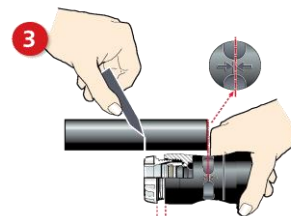


3. Doraz až k rysce

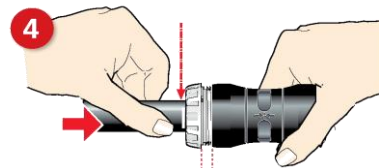


DEMONTÁŽ a OPĚTOVNÁ MONTÁŽ

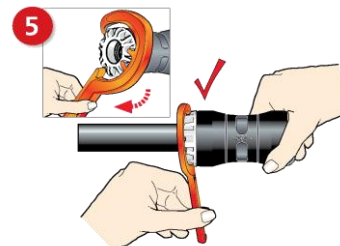
3. Ryska podle středu spojky



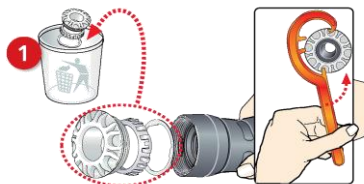
4. Nasunutí spojky až k rysce



5. Dotáhnutí závitu speciálním klíčem



1. Povolení speciálním klíčem a likvidace použitého mechanismu



2. Vložení nového mechanismu. Je třeba ponechat mezeru cca 2 závity

